

---

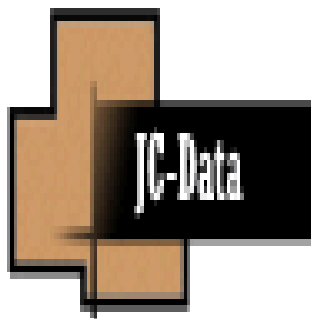
# Matematiske symboler (20)

---

Juli 2007

---

## Word 2003



JC - Data

## Indhold

Hævet og Sænket skrift .....	2
Specielle tegn .....	2
Matematiske formler .....	3

# Matematiske symboler Word 2003

Har man brug for at skrive formler, er der meget hjælp at hente i Word. Og hjælpen kan hentes flere steder. De mest almindeligt forekommende fænomener gennemgås i det følgende.

At opløfte et tal til en anden potens, f. eks.  $2^2$   
Skriv tallet 22.

Marker det sidste 2-tal.

Vælg **Formater, Skrifttype**, ”Flueben” i **Hævet skrift**.

Genvejstast: **<Ctrl> + <+>**

Sænket skrift – som ovenfor men ”Flueben” i **Sænket skrift**  
f.eks.:  $H_2O$

Genvejstast: **<Ctrl> + <Shift> + <0-nul>**

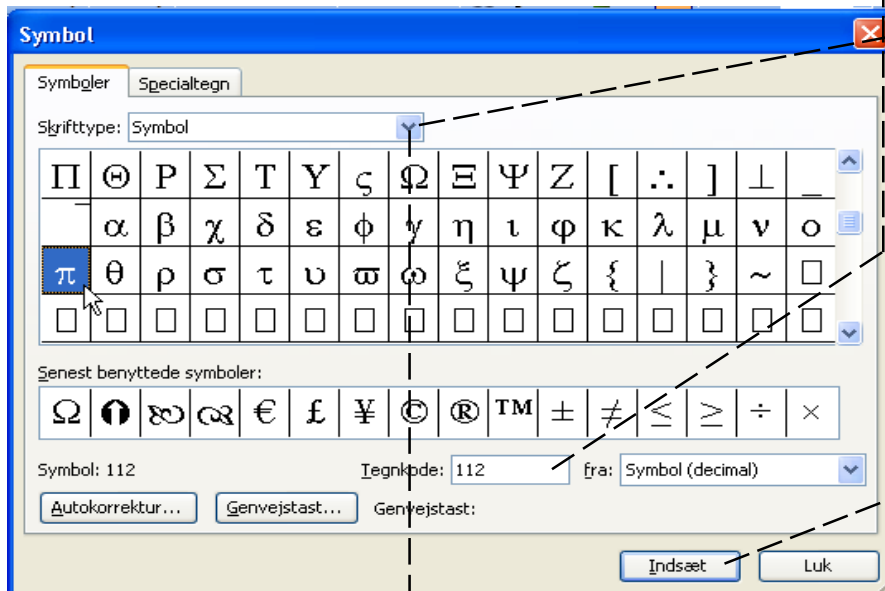
Skal man skrive en formel, der indeholder et specielt tegn, f. eks. det græske bogstav Pi gøres det sådan:

Formlen for en cirkels areal er  $2\pi r^2$

Skriv **2**, vælg **Indsæt** på menulinien, vælg Symbol, (Skrifttypen skal være **Symbol**), find bogstavet  $\pi$ , klik på **Indsæt** og derefter på **Luk**. (Genvej: **<Alt>+0112** på numerisk tastatur)

Nu står der  $2\pi$ . Skriv derefter  $r^2$  efter ovenstående opskrift.

I **Indsæt, Symbol** finder man også mange andre specielle tegn, f. eks. © ∞ ♠ √ &



I Skrifttype: **Wdings, Wdings2, Wdings3**, finder man andre specielle tegn (små tegninger), f. eks.



Men også almindelige skrifttyper indeholder special tegn, eksempler fra:

**Times New Roman:**



**Hævet skrift**

**Sænket skrift**

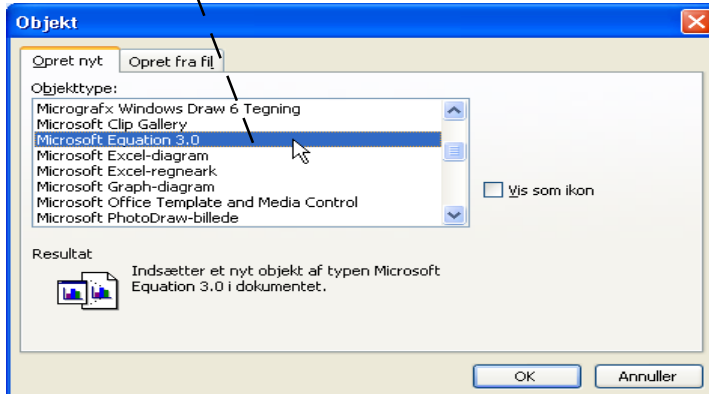
**Specielle tegn**

# Matematiske symboler Word 2003

Skal man skrive en formel, der indeholder kvadratrødder eller andre matematiske funktioner, som man ikke kan løse på andre måder, skal man bruge et ekstra program, der er et supplement til Word.

## Matematiske formler

Vælg: *Indsæt, Objekt, Microsoft Equation 3.0.*



Man får nu en dobbelt værktøjslinje med forskellige muligheder og en boks til at skrive i. Klikker man på papiret udenfor boksen vender man tilbage til sin tekst.

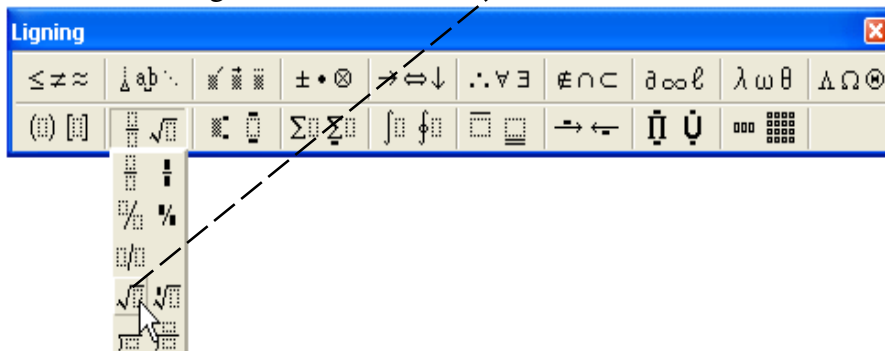
$$y = \sqrt{16} = 4$$

Skrives sådan:

Skriv  $y =$  Vælg *Indsæt, Objekt, Microsoft Equation 3.0*

Klik på det andet element fra venstre i nederste række. Klik på **rodsymbolet** i venstre kolonne. Skriv **16**

Klik udenfor og skriv  $= 4$



### Opgave:

Skriv:

$$x = 3x \frac{3x}{34} \quad \text{og} \quad x = \sqrt{y} + 4^2$$

Skal du skrive mange matematiske formler, vil jeg anbefale, at du anskaffer et matematikprogram som: **Math Type** eller lign.