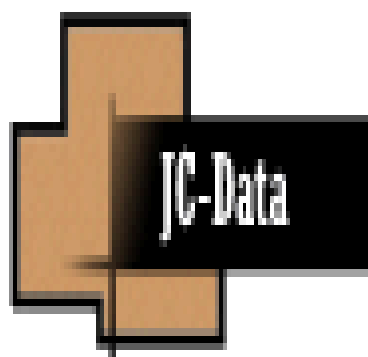

Værktøjer (2)

Februar 2003

Paint Shop Pro 6.02



Indhold

Værktøjslinjer, Værktøjs Paletten	2
Pipette, Malerpensel, Spraydåse	3
Klon - nøjagtig kopi,	3
Farve erstatter, Udfyldt,	3
Omarbejde, Tryllestav	4
Stempel, Tekst	4
Linje, Former	5
Kontrol Palette	5
Stregtykkelse og Farve	5

Hvis du vil se hvilke **Toolbars (Værktøjslinjer)** der er

Vælg **View, ToolBars (Vis, Værktøjslinjer)**

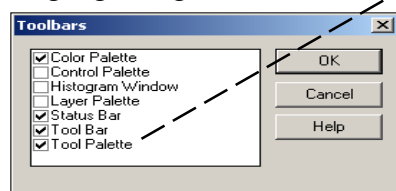
Vi vil se på **Tool Palette** (til venstre)

Hvis du vil **Fortryde:**

Vælg **Edit, Undo**

Eller klik på

Du kan ikke fortryde mere end én gang tilbage



Arrow (Pil) Pege- og markeringsværktøj

Crop (Beskære)

Mover (Flytter) med venstre mus

Magic Wand (Tryllestav)

Dropper (Pipette) opsuge farve

Paint Brush (Malepensel)

Clone Brush (Nøjagtig kopi)

Color Replacer (Farve erstatter)

Retouche (Omarbejde)

Eraser (Viskelæder)

Picture Tube (Stempel)

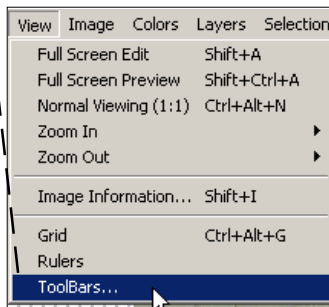
Airbrush (Spraydåse)

Flood Fill (Udfyld)

Text (Tekst) Skriveværktøj

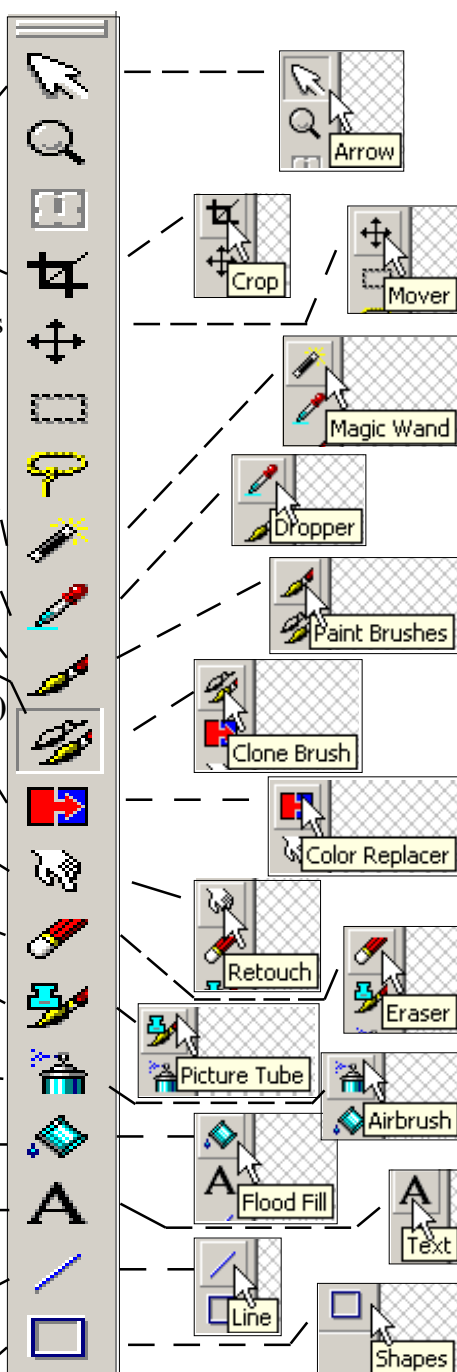
Line (Linje)

Shapes (Former)



Værktøjslinjer

Værktøjs-Paletten



Først vil vi prøve at bruge Pipetten:

Vælg ikonet **Dropper (Pipette)**

Markøren ændrer udseende

og kan nu opsuge farve med venstre mus (forgrundsfarve)

Farven vises til højre på skærmen

Højre mus (baggrundsfarve)

Brug derefter Penslen:

Paint Brush (Malepensel)

Prøv at male med venstre mus

Prøv også at bruge:

Vælg **Airbrush (Spraydåse)**

Markøren ændrer udseende

og kan nu male med venstre mus

Luk ned for billedet:

Hent et nyt frisk - uspoleret - billede af Valmuerne:

Denne gang vil vi prøve at klon - Kopiere blomster:

Vælg **Clone Brush (Nøjagtig kopi)**

Markøren ændrer udseende

og består af en musemarkør og et Kryds

Krydset bestemmer,

Hvor vi „stjæler fra“:

Stil din markør midt i blomsten (Valmuen) og klik på højre mus

Nu er stedet hvor vi „stjæler fra“ valgt

Stil din markør et nyt sted - hold venstre mus nede og kør rundt.

Nu er blomsten klonet til et nyt sted:

Vælg nu: **Color Replacer (Farve erstatter)**

I højre side af skærmen vælges der en farve som skal erstatte den røde farve.

Kør nu penselmarkøren hen over steder med rødt.

Du vil se at den præcise røde farve bliver erstattet med den gule

Hvis du vælger **Flood Fill (Udfyld)**

Vil du se at farven dukker op i det område, der har præcis samme farve, som lige under Markerings-krydset

Pipette

Malepensel

Spraydåse

Klon - nøjagtig kopi

Farve erstatter

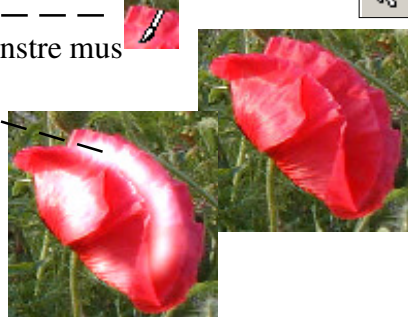
Udfyldt

Vælg denne gang **Retouche (Omarbejde)** klik på ikonet — — — — —

Markøren ændrer udseende — — — — —

og kan nu opsuge farvestyrke med venstre mus

Farven bliver til sidst hvid



Omarbejde

Vælg denne gang **Magic Wand (Tryllestav)** klik på ikonet — — — — —

Markøren ændrer udseende

og sætter en „Tivolikæde“ omkring farven i krydset, når der klikkes på venstre mus

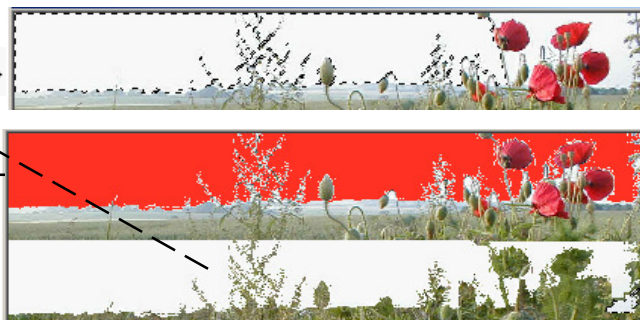
Du kan nu **Copy, Paste** (kopiere og sætte det ind) som nyt billede,

Eller Flytte det

vha. Trådkorset

(som gjort her)

Den nye baggrundsfarve er den forneden til højre



Tryllestav

Luk billedet og lad være med at gemme!

Hent et nyt frisk - uspoleret - billede af Valmuerne:

Prøv **Picture Tube (Stempel)** se hvad der sker! — — — — —



Stempel

Prøv at skrive på dit billede:

Vælg **Text (Tekst)** Skriveværktøj — — — — —

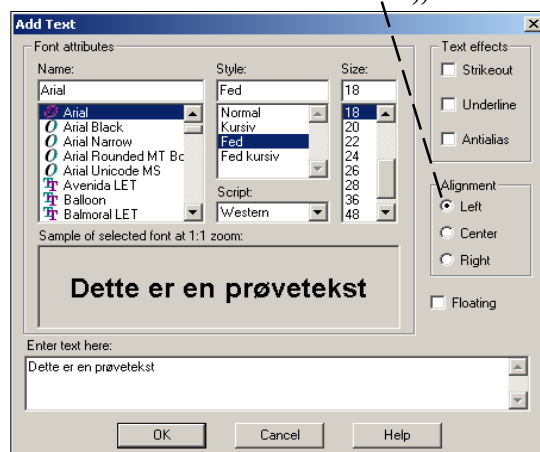


Tekst

Når du klikker på billedet kommer følgende dialogboks frem.

Fjern alle „flueklatter“ (-left)

Skriv i tekstboksen for neden **„Dette er en prøvetekst“**



den sætter en underlig
lyskæde omkring tek-
sten som kan flyttes

med Trådkorset

