

---

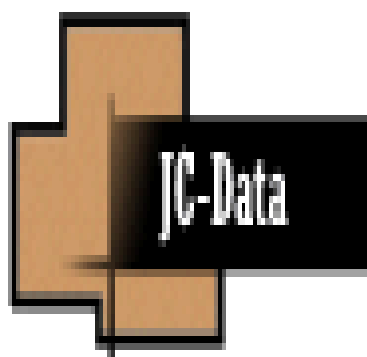
# Skærmdump (5)

---

juli 2010

---

## Paint Shop Pro 6.02



### Indhold

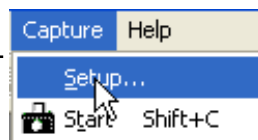
Åben programmet, Setup .....	2
Start, .....	3
Udvælg (firkant), .....	3
Kopier, Sæt ind .....	3

PaintShop Pro er et billedbehandlingsprogram, som også kan bruges til at fastholde det aktuelle skærbillede, tage en kopi og gemme det, du ser på skærmen.

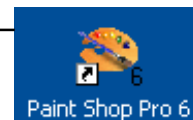
Åben programmet: ————

Vælg **Capture, Setup** ————

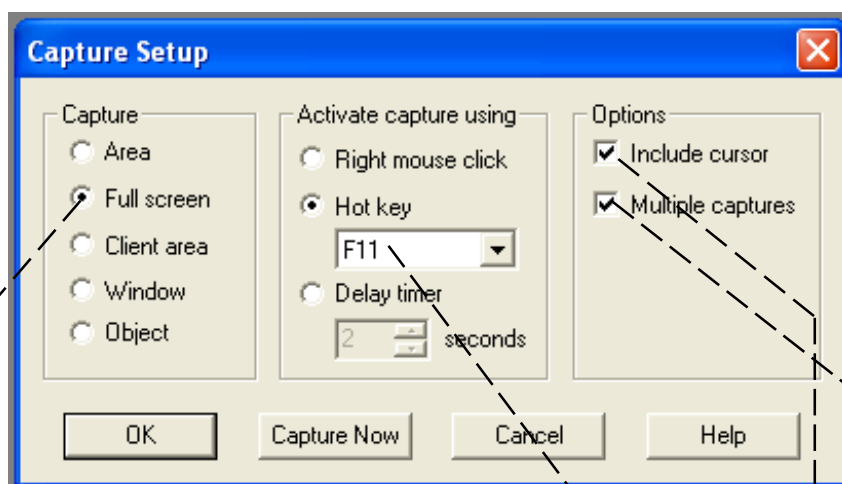
Her kan du bestemme hvilken opsætning, du vil have programmet til at tage et skærbillede af:



### Åben programmet



### Opsætning



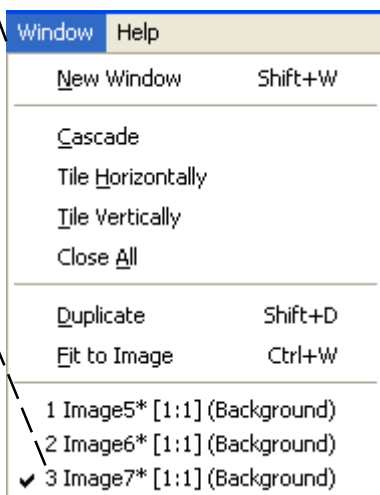
Begynd med at placere „flueklatten“ i **Hot key** Vælg **<F11>**  
Hver gang du trykker Funktionstast **<F11>** tager programmet et billede af din skærm

Tag så stilling til om man skal kunne se din **markør - Include cursor**  
Vil du kunne tage **Flere skærbilleder** på en gang **Multiple cursor**

Har du sat „Flueben“ her, vil du kunne finde dine skærbilleder  
Vælg **Window**, ————

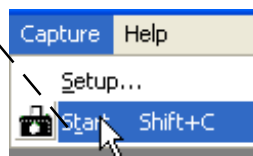
I bunden (det sidste skærbillede du har taget, er det du ser i PaintShopPro)

I Capture vælger du det område, som programmet skal tage et billede af  
Hvis du vælger **Full screen** får du et billede af **Hele skærmen**



Vælg **Capture, Start**

Programmet forsvinder ned på Proceslinjen, og du ser et af de andre programmer, du har kørende på din computer f.eks. Skrivebordet



Tryk på **<F11>**

Klik på PaintShopPro på Proceslinjen



Du kan nu vælge et område ud på billedet v.h.a. en firkant

Vælg **Selection (Udvælg)**

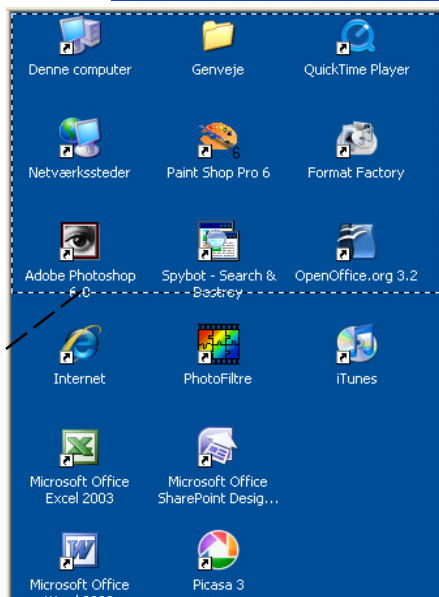


Din markør bliver et „kryds og en firkant“

Klik og hold venstre mus nede.

mens du trækker en firkant omkring det, du vil vælge

Der opstår en „Tivolikæde“ omkring det valgte



**Start**

**Udvælg (firkant)**

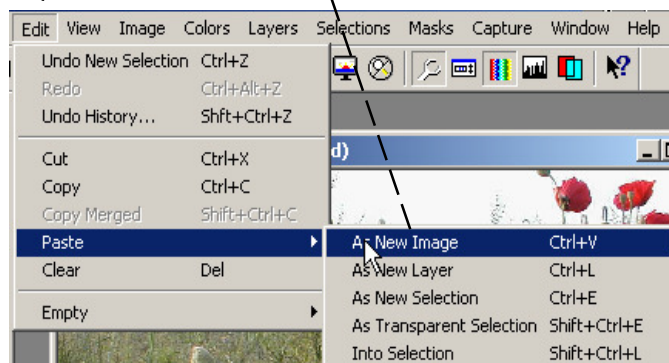
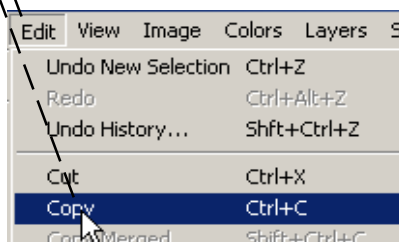


Vælg. **Edit, Copy**

(Rediger, Kopier)

Vælg. **Edit, Paste, As a new image**

(Rediger, Sæt ind, Som nyt Billede)



**Kopier, Sæt ind**

Du kan også vælge et andet program at indsætte dit billede i f.eks. tekstbehandlingsprogrammet Word eller Writer

Vælg i programmet **Rediger, Sæt ind,**